

# АРЕНДА ПРОИЗВОДСТВЕННО-СКЛАДСКОГО ПОМЕЩЕНИЯ

№4

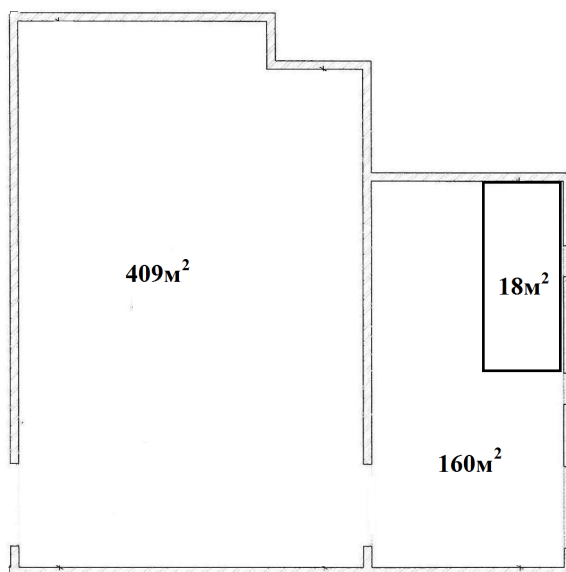
587 м<sup>2</sup>



## ХАРАКТЕРИСТИКИ ПОМЕЩЕНИЯ

- Общая площадь помещения **587м<sup>2</sup>** (производственно-складское помещение 569м<sup>2</sup>, вспомогательное помещение - 18 м<sup>2</sup>)
- Этажность помещения – 1 этаж
- Рабочая высота – 5,5 м
- Тип кровли – ЖБИ, профнастил
- Электричество 50 кВт (с возможностью увеличения)
- Покрытие пола – бетон, "антипыль", нагрузка 5 т/м<sup>2</sup>
- Ворота в 1 шт. (высота 4 м., ширина 4 м.)
- Помещение имеет: отопление, водоснабжение, канализацию, вентиляцию,
- Ip-телефонию, скоростной интернет
- Огороженная, освещенная территория
- Круглосуточное видеонаблюдение
- Столовая, общежитие

## ПЛАН ПОМЕЩЕНИЯ



### Стоимость аренды за 1 кв.м. в месяц без учета НДС:

- производственные (складские) помещения – 480 руб.
- вспомогательные (офисные) помещения – 850 руб.

### Тарифы на коммунальные услуги:

Наименование	ед. изм.	без НДС	НДС 20%	с НДС	Цена за ед. изм.
отопление	гкал	2002,89	400,58	2403,47	2403,47
подпитка	м <sup>3</sup>	83,20	16,64	99,84	99,84
хоз. вода	м <sup>3</sup>	31,12	6,22	37,34	37,34
фек. стоки	м <sup>3</sup>	32,31	6,46	38,77	38,77
эл. снабжение	кВт. ч.	7,43	1,49	8,92	8,92

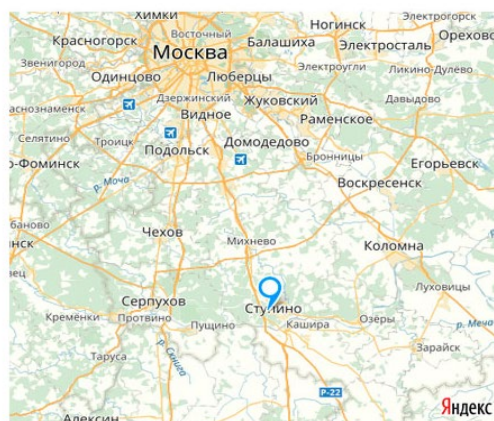
Место нахождения: Московская область, г. Ступино, ул. Транспортная, владение 22/2 (87 км МКАД по Каширскому шоссе, трасса М4-Дон)



**Московская область  
город Ступино  
улица Транспортная  
владение 22/2**

**8(495)768-30-50**

**<http://для-дела.рф>**



**Для обсуждения звоните по тел: 8 (495) 768-30-50**